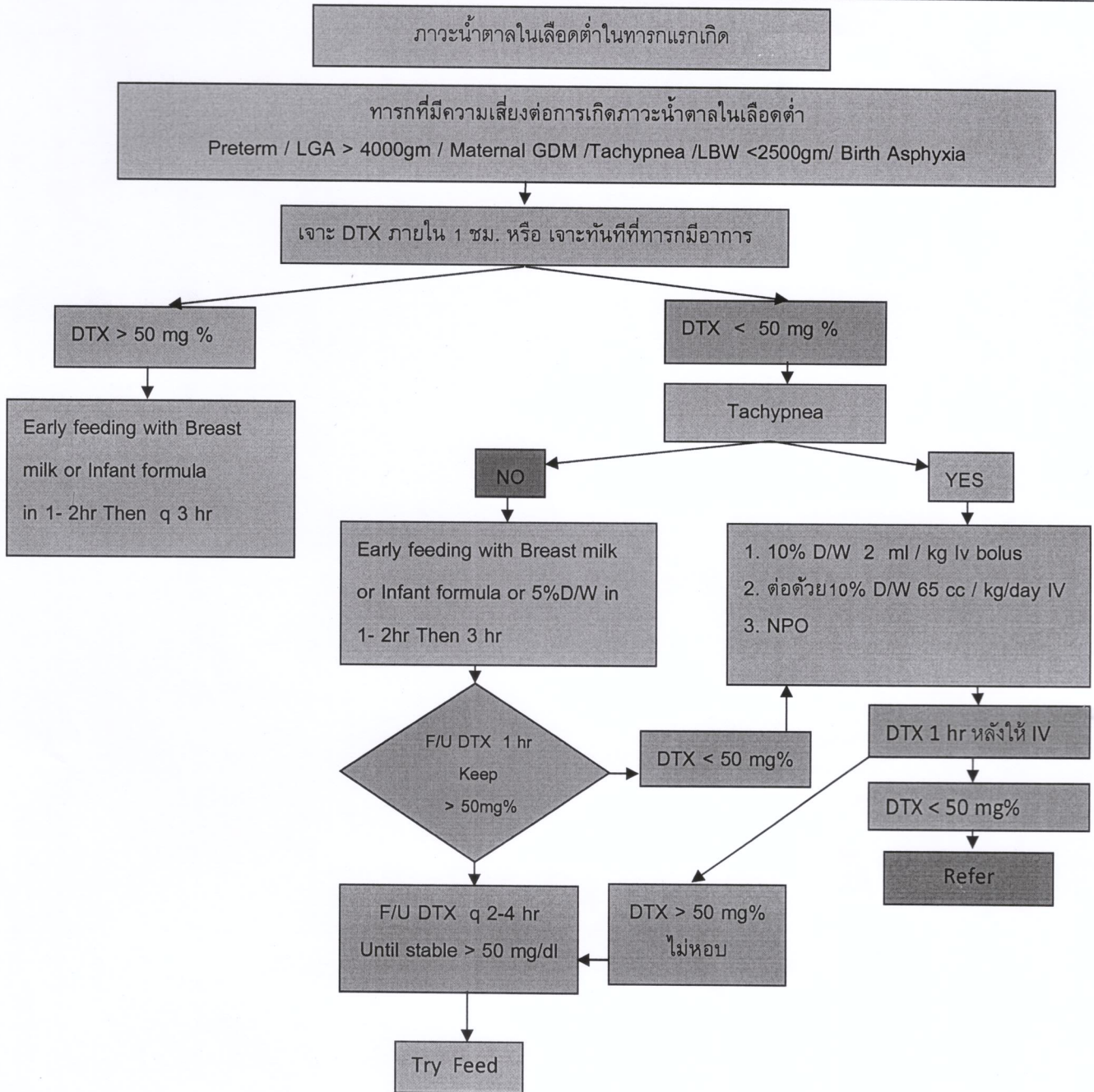




โรงพยาบาลบ้านนา
(BANNA HOSPITAL)

CPG : น้ำตาลในเลือดต่ำในทารกแรกเกิด	ผู้จัดทำ : นางสาวสรिता นิธิประดิษฐ์กุล
รหัส CPG - PCT - 021	แก้ไขครั้งที่ 04 : วันที่บังคับใช้ วันที่ 25/02/65 หน้าที่ 1/1



ผู้จัดทำ	ผู้รับรอง	ผู้อนุมัติ
 (นางสาวสรिता นิธิประดิษฐ์กุล) นายแพทย์ชำนาญการ	 (นายฐาปนกรณ์ พรประภาคักดิ์) องค์กรแพทย์	 (นายสุวรรณ เพ็ชรรุ่ง) ผู้อำนวยการโรงพยาบาลบ้านนา