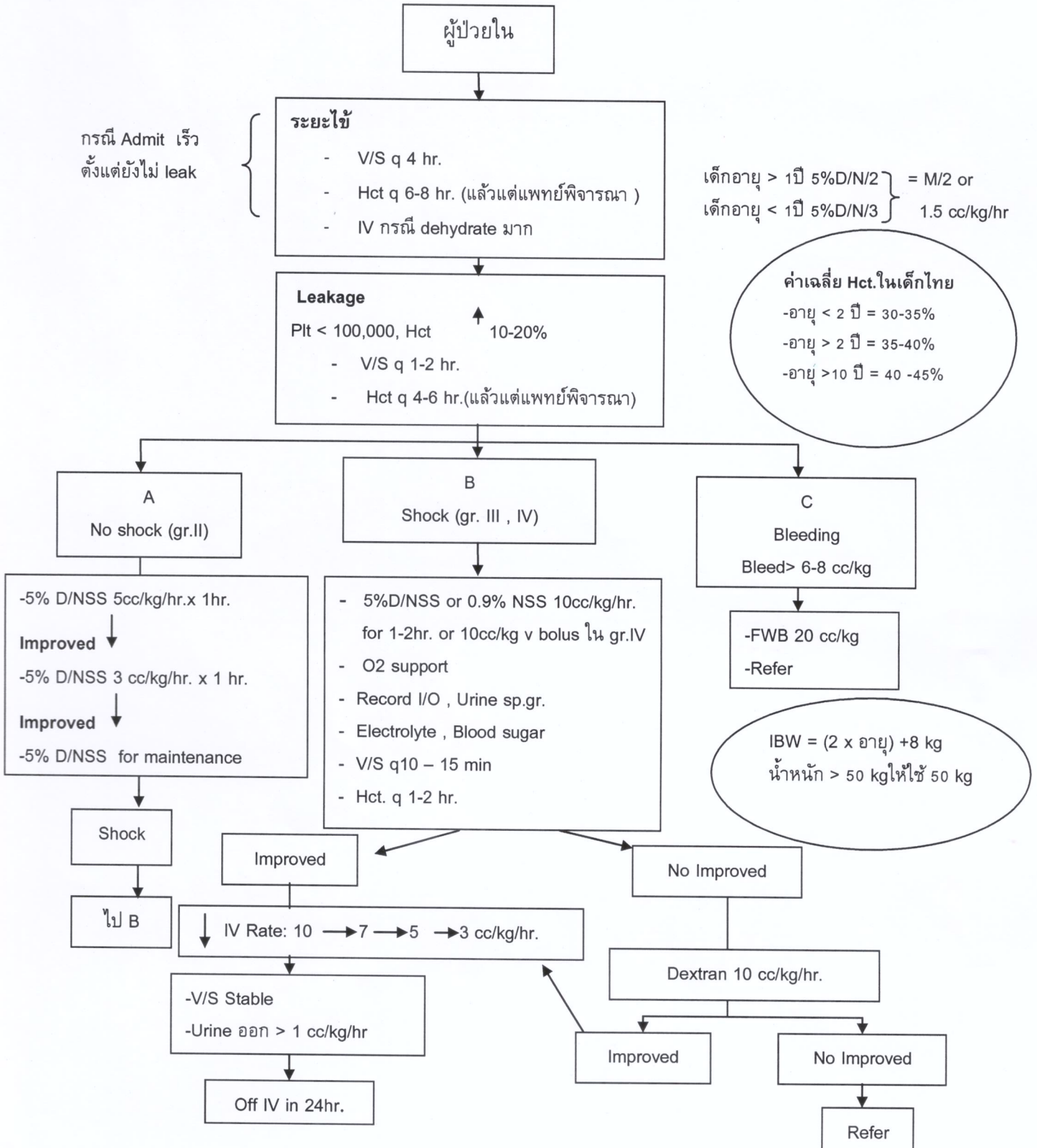




# โรงพยาบาลบ้านนา (BANNA HOSPITAL)

CPG : ไข้เลือดออก (ผู้ป่วยใน)	ผู้จัดทำ : นายธราภรณ์ พรประภาศักดิ์	
รหัส CPG - PCT - 004	แก้ไขครั้งที่ : 04 วันที่บังคับใช้ วันที่ 25 / 02/ 65	หน้าที่ 1 / 2

## แผนภูมิการดูแลรักษาผู้ป่วยไข้เลือดออก





โรงพยาบาลบ้านนา  
(BANNA HOSPITAL)

CPG : ไข้เลือดออก (ผู้ป่วยใน)	ผู้จัดทำ : นายฐาปกรณ์ พรประภาคักดิ์	
รหัส CPG - PCT - 004	แก้ไขครั้งที่ : 04 วันที่บังคับใช้ วันที่ 25 / 02/ 65	หน้าที่ 2/ 2




พยาบาลพิจารณารายงานแพทย์ทันที

1. Conscious เปลี่ยนแปลง , กระสับกระส่าย
2. Sign of shock
  - ตัวเย็น, เหงื่อออก, ตัวเขียว
  - PR เร็ว ( $> 130$ ) , pulse pressure แคบ  $< 20\text{mmHg}$  , BP ต่ำ
  - Poor capillary refill
3. Severe bleeding  $\sim 10\%$  ของ total blood volume (Total blood volume 60-80 cc/kg )
4. ชัก

แพทย์ผู้ดูแลพิจารณา Refer

1. ผู้ป่วย Shock grade IV
2. มี Unusual manifestations เช่น ชัก, ซึม, หูดไม่สุภาพ, สับสน, โวยวาย
3. มี Underlying diseases เช่น G6PD, Thalassemia
4. มีอาการบวม แน่นท้อง แน่นหน้าอก ซึ่งเป็น Sign of ascites และ pleural effusion
5. มีอายุ  $< 1$  ปี, เด็กอ้วนมาก ประเมิน volume ลำบาก
6. Shock grade III
  - แก่ด้วย 5%D/NSS 10 cc/kg/hr. x 1-2 hr. แล้วดูดีขึ้นแต่ไม่สามารถ ลด rate IVF ได้ต่ำกว่า 7-10 cc/kg/hr. ใน 3-4 ชม. ต่อมา
  - แก่ด้วย 5%D/NSS 10 cc/kg/hr. x 1-2 hr. แล้วไม่ดีขึ้น Hct ยังสูงขึ้นและให้ colloid solution เช่น Dextran-40 or plasma 10 cc/kg/hr.แล้วไม่ดีขึ้น
  - ไม่สามารถ ลด Rate IVF ได้
  - shock ทั้งที่ให้ Volume replacementพอ ร่วมกับ Hct ลดลง (concealed bleeding)

การรายงานเพื่อสอบสวนโรค : 1.พยาบาล OPD,ER รายงานผู้รับผิดชอบงานระบาดวิทยา กลุ่มงานเวชศาสตร์ครอบครัวและบริการปฐมภูมิ เมื่อแพทย์ Dx. ไข้เลือดออก เพื่อสอบสวนโรคโดยใช้แบบบันทึกการสอบสวนโรคทางระบาด  
2.ผู้รับผิดชอบงานระบาดวิทยาประสาน รพสตในพื้นที่ ที่ผู้ป่วยอาศัยอยู่ ลงพื้นที่พินยา ให้ความรู้กำจัดแหล่งเพาะพันธุ์ยุงลาย เพื่อควบคุมโรคในพื้นที่  
3. ผู้รับผิดชอบงานระบาดวิทยา รายงานข้อมูลการระบาด สสอ. บ้านนา และสสจ. นครนายกตามลำดับ

ผู้จัดทำ	ผู้รับรอง	ผู้อนุมัติ
 (นายฐาปกรณ์ พรประภาคักดิ์) นายแพทย์ชำนาญการ	 (นายฐาปกรณ์ พรประภาคักดิ์) องค์กรแพทย์	 (นายสุวรรณ เพ็ชรรุ่ง) ผู้อำนวยการโรงพยาบาลบ้านนา